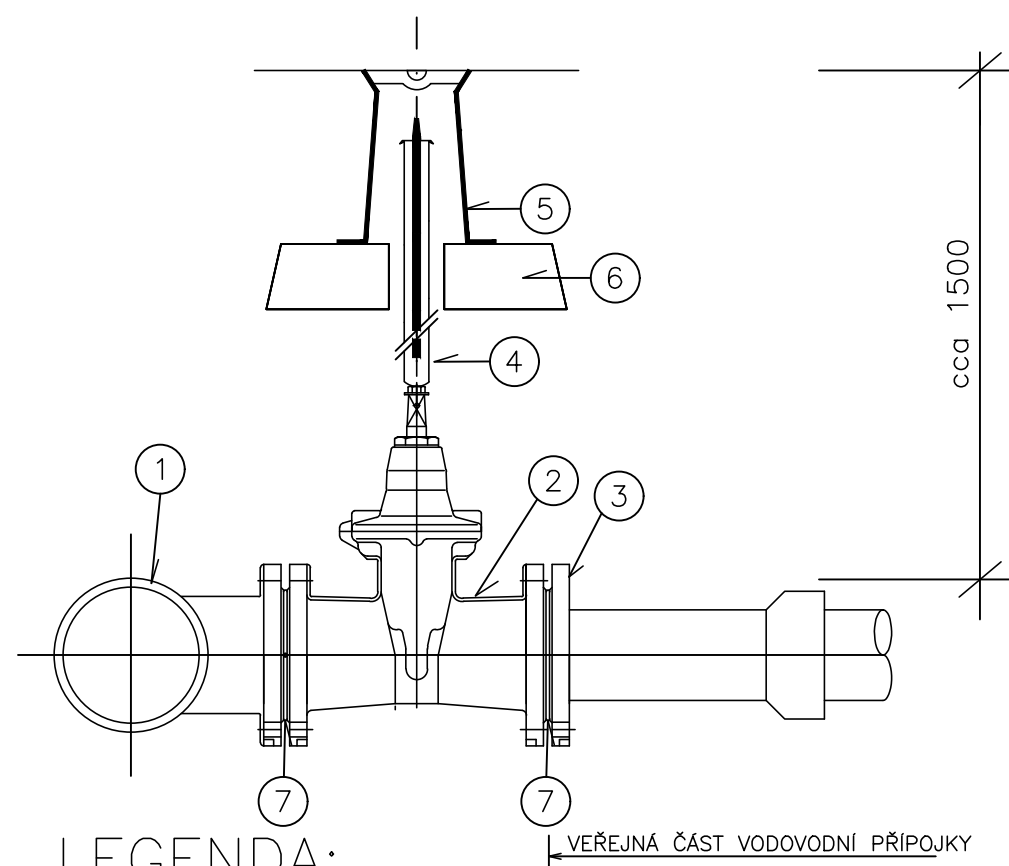


LEGENDA:

- ① VODOVODNÍ ŘAD TLT DN300
  - ② VODOVODNÍ ŠOUPÁTKO DN80, PN10, DLOUHÁ VERZE
  - ③ ZASLEPOVACÍ PŘÍRUBA DN80, PN10 S OTVOREM G 2"
  - ④ SPOJKA ZE SPECIÁLNÍ SLITINY MOSAZI D63/G2"
  - ⑤ VODOVODNÍ PŘÍPOJKA HDPE 100 SDR11 DE63x5,8
  - ⑥ ZEMNÍ ZÁKOPOVÁ SOUPRAVA TELESKOPICKÁ PRO Š DN80
  - ⑦ ŠOUPÁTKOVÝ POKLOP
  - ⑧ PODKLADNÍ BETONOVÁ DESKA DLE VÝROBCE ARMATURY
  - ⑨ TĚSNĚNÍ
- PZN.: PODROBNÁ SPECIFIKACE JE UVEDENA VE VÝPISU MATERIÁLU  
NAPOJENÍ PŘÍPOJEK – VIZ. PODÉLNÉ PROFILY



LEGENDA:

- ① VODOVODNÍ ŘAD TLT DN300
  - ② VODOVODNÍ ŠOUPÁTKO DN150, PN10, DLOUHÁ VERZE
  - ③ VODOVODNÍ PŘÍPOJKA TLT DN80, resp. DN100
  - ④ ZEMNÍ ZÁKOPOVÁ SOUPRAVA TELESKOPICKÁ PRO Š DN150
  - ⑤ ŠOUPÁTKOVÝ POKLOP
  - ⑥ PODKLADNÍ BETONOVÁ DESKA DLE VÝROBCE ARMATURY
  - ⑦ TĚSNĚNÍ
- PZN.: PODROBNÁ SPECIFIKACE JE UVEDENA VE VÝPISU MATERIÁLU  
NAPOJENÍ PŘÍPOJEK – VIZ. PODÉLNÉ PROFILY


SO 343 REKONSTRUKCE VODOVODNÍCH PŘÍPOJEK UL. ZÁBRDOVICKÁ

D.1.9

DPS

SOUŘADNICOVÝ SYSTÉM S-JTSK; VÝŠKOVÝ SYSTÉM BPV

OBJEDNATEL	<b>NOVÁ ZBROJOVKA, s.r.o.</b> Vladislavova 1390/17, 110 00 Praha 1	<b>NOVÁ ZBROJOVKA</b>
------------	---	---------------------------

HLAVNÍ PROJEKTANT			<div>PK OSSENDORF s.r.o.</div> <div>Tomešova 1, 602 00 BRNO</div>		<div></div> <div>PROJEKTOVÁ KANCELÁŘ OSSENDORF BRNO</div>	
HLAVNÍ INŽENÝR PROJEKTU	ING. NYKODYM		ČÍSLO ZAKÁZKY	2019-187		
VEDOUČÍ PROJEKTU	ING. NOHEL		ODPOVĚDNÁ SKUPINA	ATELIÉR III		

ZODP. PROJEKTANT	ING. VÁCLAV KAŠTAN		<b>AQUATIS</b>
VYPRACOVAL	ING. VÁCLAV KAŠTAN		
KONTROLOVAL	ING. PETR CHALOUPKA		
KRAJ: JIHO-MORAVSKÝ	KAT. ÚZ: ZÁBRDOVICE; ŽIDENICE	DATUM	02 / 2022
AKCE/STAVBA	<b>ÚPRAVA TT ZÁBRDOVICKÁ, DOPRAVNÍ NAPOJENÍ ULICE ŠÁMALOVY D.1 - STAVEBNÍ ČÁST D.1.9 - OSTATNÍ OBJEKTY</b>	FORMÁT	3 X A4
		STUPĚN PD	DPS
		ČÍSLO ZAKÁZKY	2019-187
		MĚŘÍTKO	1 : 10
ČÁST PODPŘÍLOHA	<b>NAPOJENÍ VODOVODNÍ PŘÍPOJKY</b>	ČÍSLO PARE	ČÍSLO PODPŘÍLOHY <b>08</b>